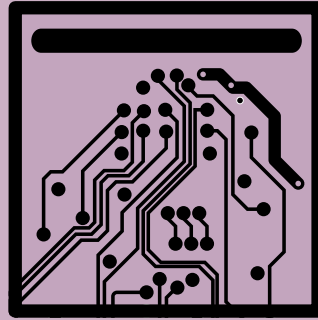


SUN SYSTEM



PRATIQUE, ECOLOGIQUE!

- SUN SYSTEM est la solution idéale pour permettre l'installation de l'automatisme, même dans les endroits difficiles à raccorder au réseau électrique et sans avoir à effectuer des travaux de maçonnerie souvent onéreux.

TECHNOLOGIQUE ET EVOLUTIF

La présence d'un écran dans la centrale vous permet de surveiller en permanence certains paramètres:

- Valeurs instantanées concernant la tension de la batterie et du panneau photovoltaïque
- Valeurs instantanées concernant le courant distribué par le panneau photovoltaïque et par les batteries
 - Nombre de jours de fonctionnement du système
- Valeurs moyennes de courant de charge de la batterie et données historiques de consommation
 - Messages d'erreur dus à des problèmes de surcourant sur les batteries
 - Vérification de l'état de charge des batteries

FLEXIBLE CAR POLYVALENT!

- Il est possible de connecter jusqu'à 3 panneaux solaires
 - Vous pouvez également utiliser des piles de différentes capacités (7-50Ah)

FAIBLE CONSOMMATION D'ENERGIE = PLUS D'OUVERTURES

- Le fonctionnement du système se fait au travers de la centrale SUNNY
 - SUNNY maintient la centrale de l'automatisme désactivée en pourvoyant à fournir l'alimentation seulement après la réception d'un signal ou commande câblée.
- Ainsi grâce à la basse consommation en stand-by de la carte, le système est capable de garantir un grand nombre de manœuvres même à des heures ou à des périodes caractérisées par un rayonnement solaire non optimal.

NOTES:

.....

.....

.....

.....

.....



GREEN ECONOMY



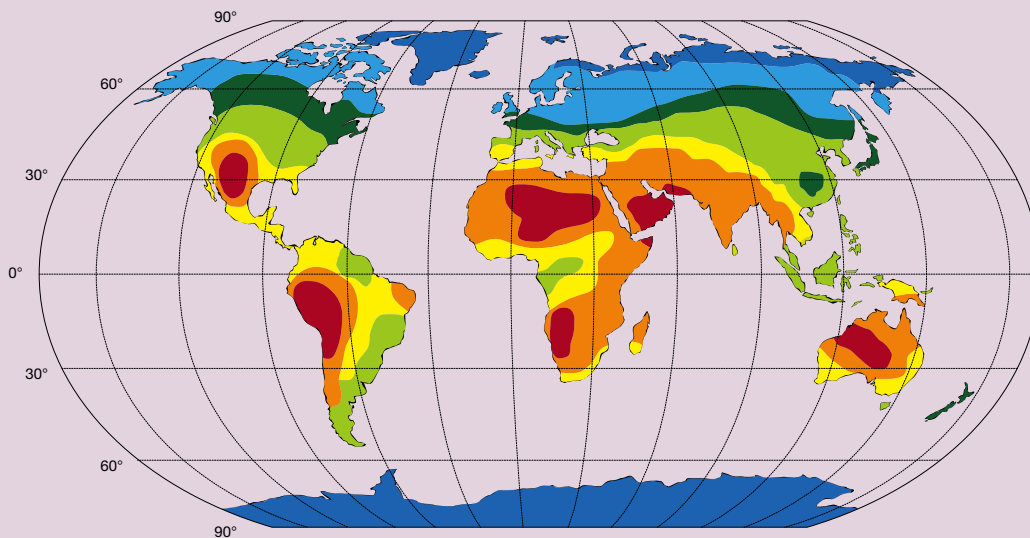
KSUN



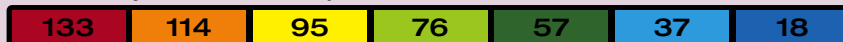
SUN.SY



GRAPHIQUE RELATIF À LA DISTRIBUTION DU RAYONNEMENT SOLAIRE MOYEN



* Nombre moyen de manœuvres journalières avec KBOB24 - KBULL624

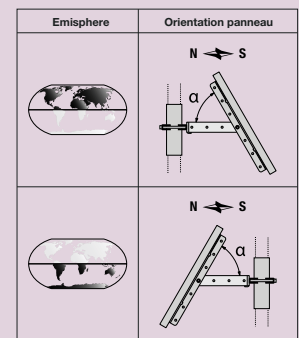


Nombre moyen de manœuvres journalières avec KBULL424



* Pour des valeurs précises, se référer au manuel.

Les données indiquées ci-dessus se réfèrent à quelques unes des configurations possibles avec SUN SYSTEM



Latitude	Angle d'inclinaison α
0-15°	15°
15-25°	Même valeur de la latitude
25-30°	Ajouter 5° à la valeur de latitude
30-35°	Ajouter 10° à la valeur de latitude
35-40°	Ajouter 15° à la valeur de latitude
> 40°	Ajouter 20° à la valeur de latitude

DONNES TECHNIQUES

DONNEES TECHNIQUES DU PANNEAU SOLAIRE (SUN-PANEL)

Tension a circuit ouvert (Voc)	21.5
Tension à la puissance maximale (Vmp)	17.5
Courant de court-circuit Isc (A)	1.88
Courant à la puissance maximale Imp (A)	1.7
Puissance de crête Wc +/- 5%	30

DONNEES TECHNIQUES DE LA CENTRALE (SUNNY)

Type de batterie	24 Vdc Pb (Plomb)
Capacité de la batterie	7Ah - 50 Ah
Type de panneau photovoltaïque	Vmp: 15 ÷ 40V (en fonction de la tension) / Wp: 15 ÷ 80 W (puissance maximale)
Sortie d'alimentation	24 Vdc
Indice de protection	IP 55
Température de fonctionnement	-20°C / +70°C
Récepteur radio (intégré et configurable)	433,92 MHz (ou rolling code fixe + rolling code)
Nombre de codes mémorisables	512 Rolling code, 16 codes fixes